



PRÊT À CONSTRUIRE !

DEVENEZ PROPRIÉTAIRE À REVEL DANS UN CADRE PRIVILÉGIÉ !

Saisissez l'opportunité rare d'intégrer le programme « **Lourmette** », situé en plein cœur de Revel. Ce lotissement à taille humaine vous offre un environnement calme, à deux pas des **commodités, écoles et transports**, et à seulement 5 minutes du lac de Saint-Ferréol.

Un emplacement idéal pour votre famille... ou pour exercer votre **profession libérale** !

Terrains **viabilisés** et **libre choix de constructeur** : vous avez toutes les cartes en main pour concrétiser votre projet, à votre rythme.

Contactez-nous dès maintenant pour plus d'informations ou pour organiser une visite.

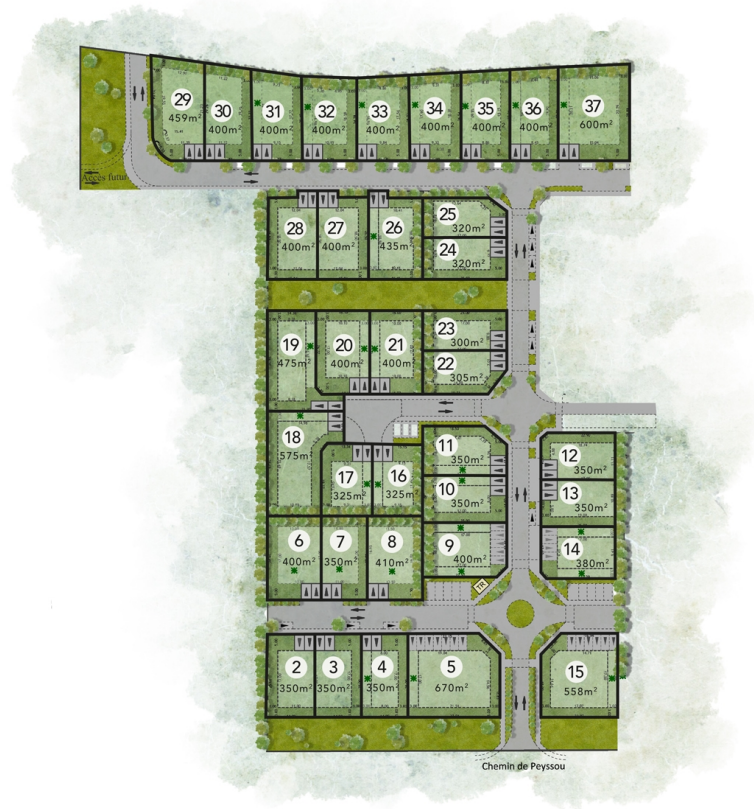
Ingrid Prévost : 06 71 14 13 57

LES POINTS FORTS DU PROGRAMME

- ★ AU COEUR DE VILLE DE REVEL
- ★ ENTRE VILLE ET NATURE
- ★ PROFITEZ D'UN CADRE DE VIE EXCEPTIONNEL

Plan de COMPOSITION

Edition du 22/05/2026 09:37:23



Grille de PRIX

Edition du 22/05/2026 09:37:23

| Lot | Surface | SDP | CES | Particularités | Prix Grille |
|---------------|---------|--------|--------|--|-------------|
| 2 - Libre | 350 m2 | 200 m2 | 0,0 m2 | | 37 900,00€ |
| 3 - Réserve | 350 m2 | 200 m2 | 0,0 m2 | | 3 - Réserve |
| 5 - Libre | 670 m2 | 350 m2 | 0,0 m2 | Lot destiné aux professions libérales + habitation | 82 900,00€ |
| 9 - Libre | 400 m2 | 300 m2 | 0,0 m2 | Lot destiné aux professions libérales + habitation | 47 900,00€ |
| 14 - Optionné | 380 m2 | 300 m2 | 0,0 m2 | Lot destiné aux professions libérales + habitation | 49 900,00€ |
| 15 - Libre | 558 m2 | 350 m2 | 0,0 m2 | Lot destiné aux professions libérales + habitation | 74 900,00€ |
| 18 - Libre | 575 m2 | 250 m2 | 0,0 m2 | | 59 900,00€ |
| 19 - Libre | 475 m2 | 250 m2 | 0,0 m2 | | 47 900,00€ |
| 20 - Libre | 400 m2 | 250 m2 | 0,0 m2 | | 44 900,00€ |
| 28 - Libre | 400 m2 | 250 m2 | 0,0 m2 | | 42 900,00€ |
| 30 - Libre | 400 m2 | 250 m2 | 0,0 m2 | | 44 900,00€ |
| 31 - Libre | 400 m2 | 250 m2 | 0,0 m2 | | 44 900,00€ |
| 33 - Optionné | 400 m2 | 250 m2 | 0,0 m2 | | 44 900,00€ |
| 34 - Optionné | 400 m2 | 250 m2 | 0,0 m2 | | 49 900,00€ |
| 35 - Optionné | 400 m2 | 250 m2 | 0,0 m2 | | 49 900,00€ |
| 36 - Libre | 400 m2 | 250 m2 | 0,0 m2 | | 49 900,00€ |

INFORMATION COMMERCIALE

Notre Responsable Commerciale Hectare
Ingrid PREVOST
06 71 14 13 57

AGENCE LABEGE
ZAC de la grande Borde
45, rue Garance
31670 LABEGE

FRAIS À LA CHARGE DU CLIENT

- * Les frais de notaire
- * Les frais de géomètre : 480€ TTC
- * La caution équipements communs : 500 €
- * La caution obligation acquéreurs : 500 €
- * Création association syndicale : 100€
- * Forfait impôt foncier : 50€
- * Les taxes du permis de construire : TAP, PAC TA (5% part communale 1,3% part départementale, 0,40% Part archéologique)
- * PFAC : 3 pièces : 3700€, 4 pièces : 4600€

INTERLOCUTEURS DU PROGRAMME

Notaire de l'opération

DOMINGO-PLANES Florence
24 Avenue de Soreze - 31250 REVEL France

Géomètre

VALORIS GEOMETRE-EXPERT
61 ROUTE DE TOULOUSE - 31190 AUTERIVE France
Tel : 0561505653 - Email : toulouse@valoris.expert

Plan de MASSE

Edition du 22/05/2026 09:37:23



INFORMATIONS TECHNIQUES

- * Les lots 6 à 14 seront grevés d'une servitude plantandi en fond de lot
- * Les lots 2, 3, 6, 7, 8 seront uniquement en R+0
- * Les lots 16 à 18, 21 à 37 seront grevés d'une servitude plantandi sur le lot
- * Certains lots sont destinés aux professions libérales (obligation de 2 logements par lot)